

桜谷軽便鉄道 2016年



桜谷軽便鉄道(さくらだにけいべんてつどう)は大阪府豊能町内にある 15 インチゲージ鉄道です。法規上の鉄道ではなく、個人が趣味で運行している模型鉄道です。メインの路線は『南山(みなみやま)線』と称しています。『桜谷』という鉄道名・駅名は当地で昭和のはじめまで操業していた銅鉱山「桜谷鉱山」から、『風の峠』という駅名は宮沢賢治の『風の又三郎』や『銀河鉄道の夜』のモデルになった岩手軽便鉄道の終点「仙人峠」のイメージを重ね合わせて命名しました。路線名の『南山』は当地の古い地名です。

■ 軽便鉄道 (けいべんてつどう) とは？

狭義では 1910 年に施行された『軽便鉄道法』に基づいて建設された低規格の鉄道を言いますが、一般には J R 線より軌間の狭い地方鉄道や森林・鉱山・産業用鉄道を意味して使われることが多いようです。

■ 15 インチゲージ鉄道とは？

桜谷軽便鉄道は 15 インチゲージ鉄道です。ゲージとは二本のレール間隔のことで、15 インチは 381mm です。新幹線をはじめとする世界標準軌は 4 フィート 8 インチ半 (1435mm)、J R 線は 3 フィート 6 インチ (1067mm) が採用されています。15 インチゲージは 20 世紀初頭に英国の小規模鉱山や工場で使用されました。現在でも「ロムニー鉄道」や「レイブングラス鉄道」では、公共鉄道として旅客列車を運行しています。

■ 路線

南山線は 1 周 150 メートルのドッグボーン型で『桜谷』駅と『風の峠』駅があり、両駅間を約 2 分で結びます。また、南山線より一段低い場所には単線 50 メートルの『こども人車軌道』があります。

■ 運転会のご案内

毎月第 1 日曜の午後 1:30 頃～3:00 頃、南山線で運転会を実施しています。運転会とは、どなたでも桜谷軽便鉄道の列車にご乗車いただけるイベントです。運転会の参加 (見物および乗車) は無料です。運転には桜谷軽便鉄道が発行する運転免許(無料)が必要です。駐車場はありませんのでご来場には電車・バスをご利用ください。お体の不自由な方など、公共交通機関の利用が困難な場合はご相談ください。

■ 交通アクセス

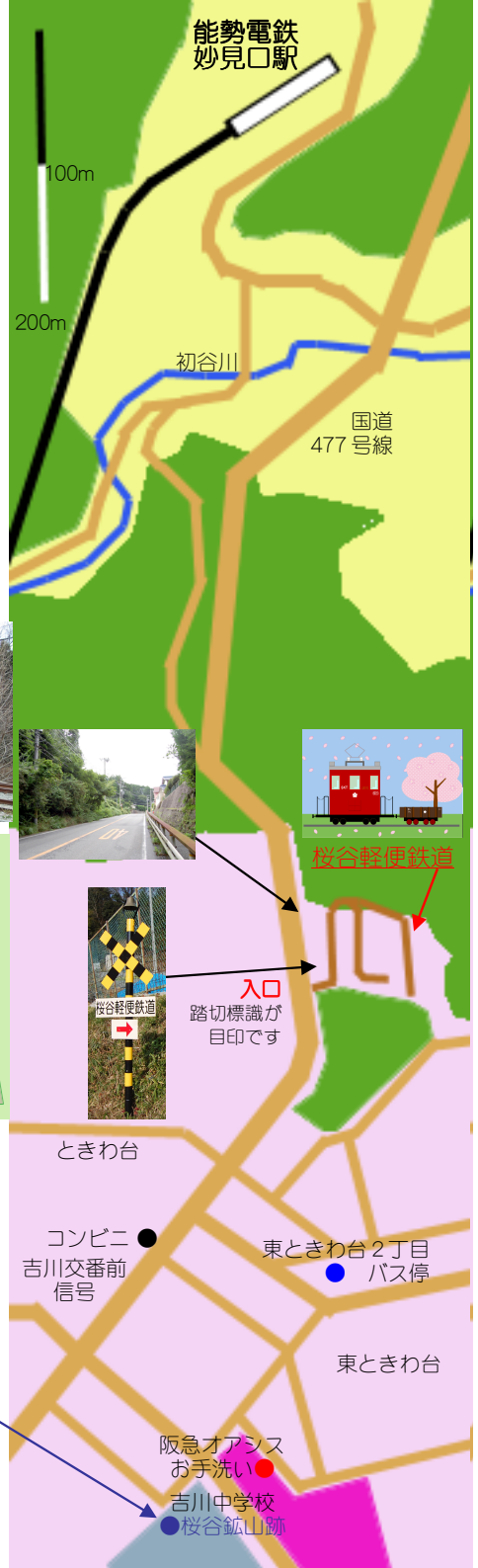
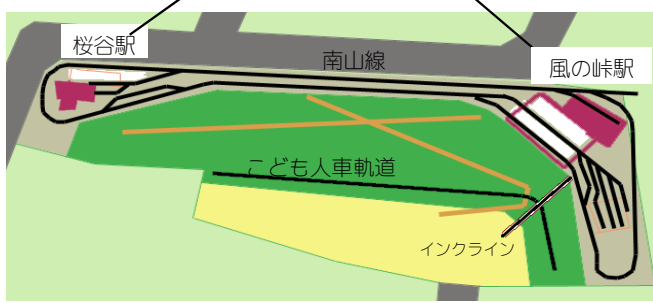
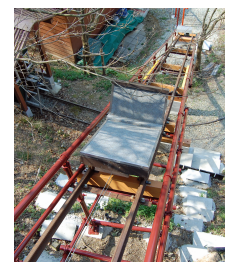
J R 宝塚線川西池田駅・阪急宝塚線川西能勢口駅から、能勢電鉄妙見口行きに乗車 25 分「妙見口」駅下車徒歩 10 分。(右の地図をご覧ください。)

国道 477 号線沿い、右手に「ときわ台」住宅地が見えると左手に家庭菜園用地的入り口があります。入り口脇に踏切警報機が立ち「桜谷軽便鉄道→」と書かれています。緑色の鉄門扉を入り坂道を登ると桜谷軽便鉄道です。なお、運転会の時間帯以外は扉が閉まっていることがありますのでご注意ください。

■ インクライン

インクラインとは、鉱山などでよく設置されている貨物用ケーブルカーです。

桜谷軽便鉄道では、倉庫や土場のある低地から、南山線が走り駅や車庫のある高地へ荷物を上げるために、2016 年 3 月にインクラインを設置しました。
貨物専用ですので人は乗れません。
下部軌道(こども人車軌道)とは立体交差しています。頭をぶつけないようご注意ください。



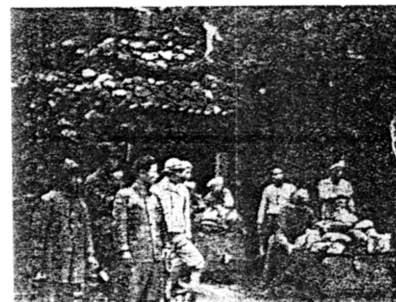
【桜谷鉱山】

桜谷(さくらだに)鉱山は、大阪府豊能郡豊能町内にあった銅鉱山である。明治・大正期に「銀・銅・亜鉛鉱山」として栄えたが、やがて衰退し、休止状態が続いた。ところが第二次世界大戦によって鉱山景気が起こり、この桜谷鉱山も再開されたという。現在は、町立の中学校の敷地になり、昔を偲ぶものはなにも残っていない。しかし、現在ベッドタウンとして賑わっているこの大地の地下には、幾筋もの坑道が眠っているとされている。

『豊能町史』には「鉱山の再開発と消滅」と題して以下のような記述が見られる。

「1920 年(大正九)以降、大阪府下では鉱山の採掘は全くみられなかったが、日中戦争開始後金属の価格が高騰するとともに、ふたたび鉱山採掘の動きがあらわれ、1939 年(昭和一四)からは『大阪府統計書』に鉱石販売価格が一万円程あらわれる。吉川村の桜谷鉱山が再開されたのは 1938 年である。桜谷鉱山は、所在地吉川村、鉱種は銀・銅・亜鉛、坪数 28,900 坪、1930 年(昭和五)に採掘許可を受けている。」

(日本の金属鉱山 <http://www.mining-japan.org/> より)



戦時中再開された桜谷鉱山
【大阪朝日新聞 1938 年 10 月 14 日付】